

2016 NEW



2015 Global Tour Result


JAPAN GOLF TOUR
全25戦 18勝 (勝率72.0%)


USPGA TOUR
全46戦 35勝 (勝率76.0%)


EUROPEAN TOUR
全41戦 32勝 (勝率78.0%)

**2015年度
4大メジャー 完全制覇**

THE #1 SHAFT IN GOLF

トゥルーテンパースポーツインク ジャパン 〒103-0004 東京都中央区東日本橋 2-9-4 フェアモントタワーズウエスト4F TEL:03-6820-6355 FAX:03-5822-5199

各シャフトのフィッティングデータは、弊社ホームページからダウンロードいただけますようお願いいたします。 <http://www.truetemper.co.jp/>



トゥルーテンパージャパン公式フェイスブック
<https://www.facebook.com/truetemperjapan>

新製品・試打会・ツアー情報、開発秘話、トゥルーテンパーの歴史等々、老舗ゴルフシャフトメーカーならではの情報を配信しています。FBアカウントをお持ちの方は、ぜひご覧ください！



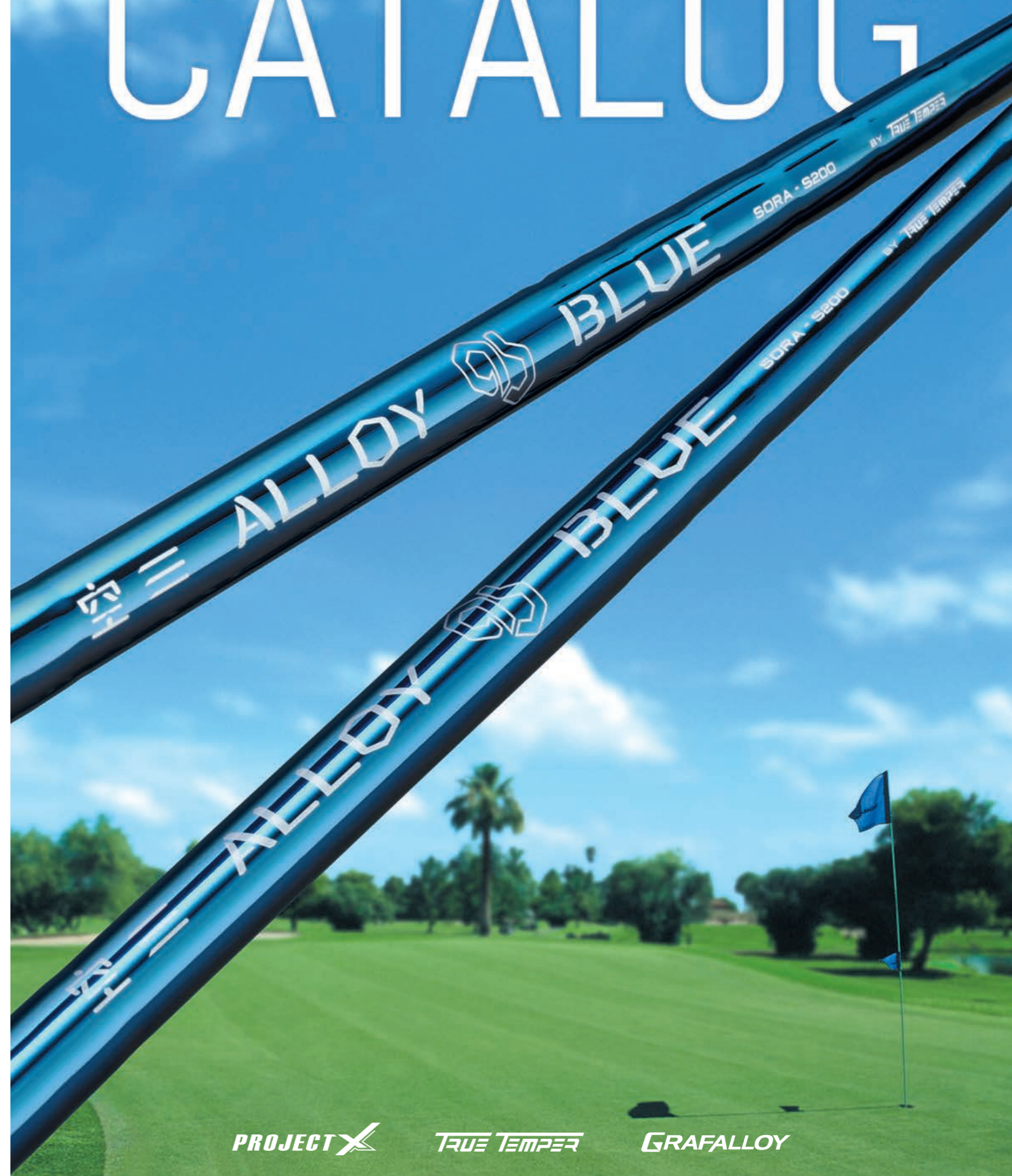
シャフトの再利用はしないで下さい！

一度抜いたシャフトを再利用すると大変危険ですので、絶対にしないようにお願いします。再利用したシャフトの破損、事故等に関しましては弊社では責任を負い兼ねますのでご注意ください。クラブの組立てやシャフト交換はゴルフ工房・専門店やクラブメーカーに依頼されることをお勧めします。

シャフト使用上のご注意 ●ゴルフプレー以外には使用しないでください。 ●使用後は水分や汚れを布で拭き取ってください。 ●異音やヒビ・割れなどがある場合には使用しないでください。 ●異常な高温、冷温や多湿の状態下での長時間放置や保管はしないでください。 ●溶剤、油、ワックスなどを塗らないでください。

カタログ掲載写真は印刷等の関係により実際の色と異なる場合がございます。ご了承ください。掲載商品の仕様を事情により予告なく変更する場合がございます。掲載商品はすべてオープン価格です。

2016 TRUE TEMPER CATALOG



PROJECT X

TRUE TEMPER

GRAFALLOY

高強度合金スチール シャフトで SORAから狙え!

STEEL SHAFT

1-2

2016 NEW

ALLOY BLUE SORA

3-4

XP95/105/115

5-6

Dynamic Gold TOUR ISSUE USA ver.

Dynamic Gold TOUR ISSUE ONYX

Dynamic Gold CPT TOUR ISSUE

Dynamic Gold TOUR ISSUE

7-8

Dynamic Gold

Dynamic Gold SL

Dynamic Gold CPT

9-10

DG PRO

DG SPINNER

GS90 CPT

GS95/85

11

GS FAIRWAY

GS HYBRID

Putters

12

PROJECT X

PROJECT X PXi

13-14

スチール マトリックス・カット方法

15-16

PROJECT X LZ 50/60/70 Hand Crafted

17-18

PROJECT X PXv TOUR 52

PROJECT X GRAPHITE TOUR ISSUE

PROJECT X GRAPHITE

PROJECT X GRAPHITE JAPAN version

19-20

PROLAUNCH BLUE/RED SUPERCHARGED

BLUE/BLUE75 featuring Speed Coat

PROLAUNCH BLUE 65/45

PROLAUNCH RED

21-22

グラファイト マトリックス・カット方法

GRAPHITE SHAFT

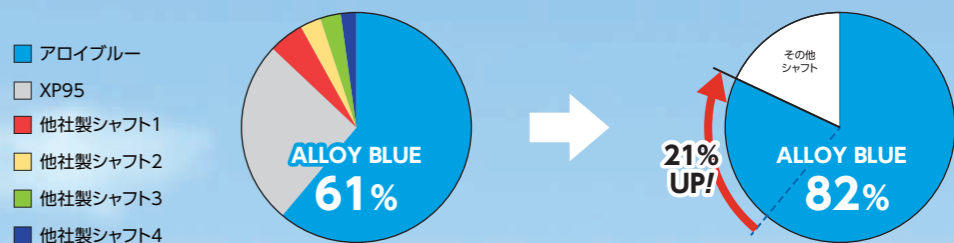
シャフトの強度を上げれば重量が増し、軽くすれば強度が落ちてしまう... そのジレンマを革新的な高強度合金で打破し、抜群のフィーリングと安定性を実現しました。

XPシリーズの最軽量モデルより10g軽量化、他に類を見ない強度とフレキシビリティで、従来の軽量シャフトで見られた中折れ感も解消。従来のスチールシャフトに比べてエネルギー伝達率が格段にアップ。

より高く、より遠くへ— 今までの常識では考えられないパフォーマンスを発揮します。

スチールでは初の試みであるプレミアム感のあるカラーリングは、見た目の重量感を軽減。当社テストで色による印象の変化も実証されており、ゴルフラウンド時のフィールド上でもいっそう映えること間違いなしです。

ALLOY BLUE™ ブラインドテスト結果 (弊社2シャフト/競合4シャフト:米国弊社内調べ)



6種類の異なるシャフトをブラインドテストした結果では、61%のテスターが他の5シャフトよりアロイブルーが支持された。その後、本来のブルーカラーにして同じテストをした結果、実に21%アップして82%のプレーヤーがアロイブルーを選んだ。

NEW ALLOY BLUE SORA アロイブルー・空

MADE IN USA / PRINTED IN JAPAN

商品コード	適用	ティップ	フレックス	シャフト長	ティップ径	バット径	カット前重量	カット後重量	キックポイント
ALLOYBLUEIS	アイアン	テーパー	S200	39.0-35.5インチ (991-901ミリ)	.355インチ (9.00ミリ)	.600インチ (15.25ミリ)	94g	89g	先中調子
ALLOYBLUEIR			R300				90g	85g	

*ロゴ部分は特殊印刷を施しています。長年にわたる使用や使用状況によって塗装が剥がれる事があります事をご了承ください。また、シンナー等の溶剤で印刷面を拭きますと塗装が剥がれることがありますので使用しないでください。

インパクトの爆発的パワーで飛距離を叩き出す オーバーディスタンス系次世代アイアンシャフト

多くのゴルファーは、プロのようなショットを打ってみたい…と望む事がありますが、実際にはほんのひと握りのプレーヤーのみしか実現出来ない厳しくシビアな世界です。しかし、この〈XP〉は、膨大なプレーヤープロファイルから算出した最適な重量とキックポイントで、今までの弊社製品にはなかった“別次元の打ちやすさ”を創造し、さらには“explosive power (爆発的な力)”という意味を持つネーミングが示すとおり、インパクトの瞬間に解放される爆発的なパワーで、多くのゴルファーが思い描いていた飛距離の実現を可能にします。

XP95 / XP105 / XP115

商品名	商品コード	適用	ティップ	フレックス	シャフト長 インチ(ミリ)	ティップ径 インチ(ミリ)	バット径 インチ(ミリ)	カット前 重量(g)	カット後 重量(g)	キック ポイント
XP95	XP95IS	アイアン	テーパー	S200	40.0-36.5 (1,016-927)	.355 (9.00)	.605 (15.37)	102	95	先中調子
	XP95IR			R300				100	92	
XP105	XP105IS			S200	40.5-36.5 (1,029-927)		.600 (15.25)	108	100	
	XP105IR			R300				106	98	
XP115	XP115IS			S200	117		108	中調子		
	XP115IR			R300	114		105			



MADE IN USA

Dynamic Gold TOUR ISSUE USA FLAG VER.
ダイナミックゴールド・ツアーイシュー・星条旗バージョン

ツアーイシューにアンティーク加工を施した日本オリジナルのプレミアムモデル

1世紀を超える歴史を持つツールテンパーが、アメリカ国旗を大胆にアレンジした日本オリジナルのデザインに、古き良き時代のアメリカを表現すべく、高品質な日本国内の印刷技術によって、アンティーク加工を施した特殊コーティングで仕上げたレトロフューチャー的なプレミアムモデルのダイナミックゴールド・ツアーイシュー・星条旗バージョンです。

MADE IN USA / PRINTED IN JAPAN

商品コード	適用	ティップ	フレックス	シャフト長 インチ(ミリ)	ティップ径 インチ(ミリ)	バット径 インチ(ミリ)	カット前 重量(g)	カット後 重量(g)	キック ポイント
DGSL200-TI-USA	アイアン	テーパー	S200	40.5-37.0 (1,029 -940)	.355 (9.00)	.600 (15.25)	129	118	元調子

※本商品にはシルク印刷が施されています。印刷面を保護する目的でクリア加工を施してありますが、長年にわたる使用や使用状況によっては印刷が剥がれることがありますのでご了承ください。また、シンナー等の溶剤で印刷面を拭きますと印刷が剥がれることがありますので使用しないでください。特殊なアンティーク加工を施しているため、セット間、番手間で色味に個体差があります。※星条旗バージョンのフレックスはS200のみです。#5~PWのセット販売。#3/#4/WEDGEは単品でも販売しております。

Dynamic Gold CPT TOUR ISSUE
ダイナミックゴールド CPT ツアーイシュー 受注対応

CPT (カウンターポイントテクノロジー) を搭載して約8グラムの軽量化と手元重心化を実現!

男子プロツアーで使用されているセット間交差を±0.5gに収めたダイナミックゴールド・ツアーイシューに「CPT (カウンターポイントテクノロジー)」を搭載して、軽量化と手元重心化を実現しました。Dynamic Goldと比べて約8g軽量化し、手元の粘り感と振り抜けの良さを追求したシャフトです。トッププロからアマチュアまで、幅広い層に使用していただける製品です。

MADE IN USA / PRINTED IN JAPAN

商品コード	適用	ティップ	フレックス	シャフト長 インチ(ミリ)	ティップ径 インチ(ミリ)	バット径 インチ(ミリ)	カット前 重量(g)	カット後 重量(g)	キック ポイント
DGCPTX100TI	アイアン	テーパー	X100	40.5-37.0 (1,029 -940)	.355 (9.00)	.600 (15.25)	125	115	中調子
DGCPTS200TI			S200				120	110	

※CPT Tour Issue のカット方法等は既存のダイナミックゴールドに準じます。重量はセッティングにより変動します。
※本商品にはシルク印刷が施されています。印刷面を保護する目的でクリア加工を施してありますが、長年にわたる使用や使用状況によっては印刷が剥がれることがありますのでご了承ください。また、シンナー等の溶剤で印刷面を拭きますと印刷が剥がれることがありますので使用しないでください。
※#5~PWのセット販売。#3/#4/WEDGEは単品でも販売しております。※この商品は受注対応です。

Dynamic Gold TOUR ISSUE ONYX
ダイナミックゴールド・ツアーイシュー・オニクス

ブラックコーティングを施したウェッジ専用シャフト

ツアープロと全く同じツアー仕様のラベルデザインに加えて、ブラックコーティングを施した事で精悍さが一層増しました。
〈オニクス〉とは、外部からの邪気を払い、自身の中の邪念も静めて心を解き放ってくれるといわれており、精神力をサポートするパワーストーンとして知られています。ゴルフは特にメンタルがプレーに反映されやすいスポーツです。いかなる困難な状況においても冷静に対処して、スコアに反映させていただきたいという想いを、ネーミングに込めました。

MADE IN USA / PRINTED IN JAPAN

商品コード	適用	ティップ	フレックス	シャフト長 インチ(ミリ)	ティップ径 インチ(ミリ)	バット径 インチ(ミリ)	カット前 重量(g)	カット後 重量(g)	キック ポイント
DGIXL100-TI-ONYX-J	ウェッジ専用	テーパー	X100	37.0 (940)	.355 (9.00)	.600 (15.25)	130	119	元調子
DGSL200-TI-ONYX-J			S200				129	118	

※本商品にはシャフト全体にブラックコーティング、ラベル部分にはシルク印刷が施されています。印刷面を保護する目的でクリア加工を施してありますが、長年にわたる使用や使用状況によっては印刷が剥がれることがありますのでご了承ください。また、シンナー等の溶剤で印刷面を拭きますと印刷が剥がれることがありますので使用しないでください。
※オニクスはウェッジ専用シャフトです。

Dynamic Gold TOUR ISSUE
ダイナミックゴールド・ツアーイシュー

番手間の精度を上げたツアープロ使用のスペックをあなたに!

数多くの男子ツアープロが使用しているのが、このダイナミックゴールド・ツアーイシューです。ダイナミックゴールドの番手間重量公差を±0.5gに設定し、ツアープロが使用しているものとまったく同じ高品位なシルク印刷を日本国内において施しています。ツアープロが使用しているスペックのアイアンセットをぜひ一度ご堪能ください。

MADE IN USA / PRINTED IN JAPAN

商品コード	適用	ティップ	フレックス	シャフト長 インチ(ミリ)	ティップ径 インチ(ミリ)	バット径 インチ(ミリ)	カット前 重量(g)	カット後 重量(g)	キック ポイント
DGIXL100TI	アイアン	テーパー	X100	40.5-37.0 (1,029 -940)	.355 (9.00)	.600 (15.25)	130	119	元調子
DGSL200TI			S200				129	118	

※本商品にはシルク印刷が施されています。印刷面を保護する目的でクリア加工を施してありますが、長年にわたる使用や使用状況によっては印刷が剥がれることがありますのでご了承ください。また、シンナー等の溶剤で印刷面を拭きますと印刷が剥がれることがありますので使用しないでください。
※#5~PWのセット販売。 #3/#4/WEDGEは単品でも販売しております。

Dynamic Gold

ダイナミックゴールド

長年の信頼と実績こそが
スチールの頂点といわれるゆえん!



誕生以来、スチールシャフトの代名詞とも言われるダイナミック
ゴールドは、世界ランク上位プレーヤーや日本の賞金王をはじめ、
全世界のトッププロから絶大な信頼を得ています。
絶大なコントロール性能に優れたシャフトを求めるツアープレーヤー
や上級者には必需品です。

MADE IN USA

商品コード	適用	ティップ	フレックス	シャフト長 インチ(ミリ)	ティップ径 インチ(ミリ)	バット径 インチ(ミリ)	カット前重量(g)	カット後重量(g)	キック ポイント
DGIXL100	アイアン	テーパー	X100	41.0-37.0 (1,041-940)	.355 (9.00)	.600 (15.25)	130	119	元調子
DGSL200/300/400			S200/300/400			129/130/132	118/119/121		
DGIRL200/300/400			R200/300/400			.580(14.70)	125/127/129	114/115/117	
UDGIX100		パラレル	X100	41.0 (1,041)	.370 (9.40)	.600 (15.25)	130	—	
UDGIS200/300/400			S200/300/400			127/130/134	—		
UDGIR300			R300			127	—		
UDGWX100	ウッド	パラレル	X100	46.0 (1,168)	.335 (8.50)	.600 (15.25)	124	—	元調子
UDGWS300			S300			127	—		
UDGWR300			R300			125	—		

※パラレルの重量はセッティングにより変動します。

Dynamic Gold CPT

ダイナミックゴールド CPT

CPT (カウンターポイントテクノロジー) を搭載して
約8グラムの軽量化と手元重心化を実現!



全世界のトッププロから絶大な信頼を得ているダイナミックゴールド。
数々の勝利へと導いたツアープレーヤー達をうならせるコントロール性能
にCPT (カウンターポイントテクノロジー) をプラス。8グラムの軽量化と
手元重心化を実現した振り抜きの良さを追求したシャフトです。

MADE IN USA

商品コード	適用	ティップ	フレックス	シャフト長 インチ(ミリ)	ティップ径 インチ(ミリ)	バット径 インチ(ミリ)	カット前重量(g)	カット後重量(g)	キック ポイント
DGCPTX100	アイアン	テーパー	X100	41.0-37.0 (1,041-940)	.355 (9.00)	.600 (15.25)	125	115	中調子
DGCPTS200			S200				120	110	

※カット方法等は既存のダイナミックゴールドに準じます。重量はセッティングにより変動します。

Dynamic Gold SL

ダイナミックゴールド SL

ずばり、硬さ・操作性とも
軽量版ダイナミックゴールド!



重量以外はダイナミックゴールドの性能に限りなく近くなるように
設計しました。ダイナミックゴールドを使いたいが重くて使い切れ
ない!というゴルファーの為にシャフトです。ダイナミックゴールド
からのリシャフトも想定し、アイアンに関しては、同じ長さでリシャ
フトした際にほぼ同じバランスが出るようになっています。

MADE IN USA

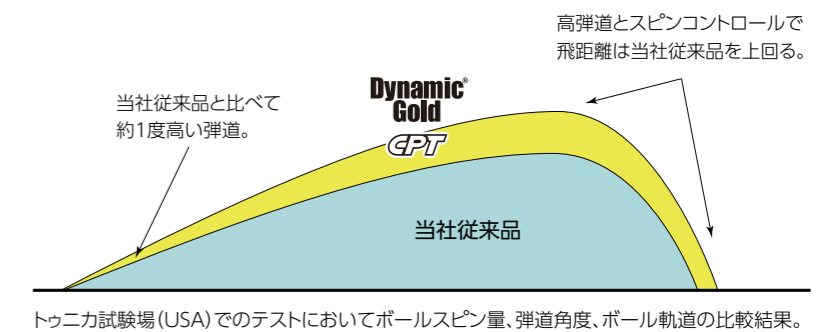
商品コード	適用	ティップ	フレックス	シャフト長 インチ(ミリ)	ティップ径 インチ(ミリ)	バット径 インチ(ミリ)	カット前重量(g)	カット後重量(g)	キック ポイント
DGSLIX1	アイアン	テーパー	X100	41.0-37.0 (1,041-940)	.355 (9.00)	.600 (15.25)	109	100	元調子
DGSLIS3			S300			106	98		
DGSLIR3			R300			104	97		
UDGSLIX1		パラレル	X100	41.0 (1,041)	.370 (9.40)	.610(15.50)	109	—	
UDGSLIS3			S300			106	—		
UDGSLIR3			R300			104	—		

※パラレルの重量はセッティングにより変動します。



CPT (カウンターポイントテクノロジー) を搭載して、軽量化と手元重心化を実現。
Dynamic Gold と比べ約8gの軽量化。手元の粘り感と振り抜きの良さを追求
したシャフトです。トッププロからアマチュアまで、幅広い層に使用していただける
製品に仕上げました。
男子プロツアーで使用されているセット間交差を±0.5gに収めたCPT ツアー
イシューも発売中。トッププロと同セッティングのシャフトセットをお試しください!

CPT を搭載した事により、キックポイントを中調子に
最適化されたダイナミックゴールドCPTは、当社従来
品の同機能シャフトに比べてボールの弾道がより高く
なり、飛距離は3~5ヤード伸びました。また、ボール
の最高到達地点も高くなったことで、狙った距離に
ピタリと止まるショットが期待できます。



VWT (Variable Wall Technology: パリアブル・ウォール・テクノロジー) とは、シャフト内部の肉厚を複数部において変化させ、
それぞれのシャフトに最適な打ち出し角、スピン量、フィーリングを実現させたトゥルーテンパー社で独自開発したテクノロジーです。



Super Strength Steel (トゥルーテンパー独自の軽量スチール素材)

トゥルーテンパーが開発した「S3」を使うことで、今までのスチール素材では実現することが出来なかった重量領域に到達することが可能になったばかりか、軽量で
ありながら十分な強度を出し、さまざまなスチールシャフトの製造が可能となりました。また独自の熱処理を加えた「S5」により設計の自由度も飛躍的にアップしました。

DG PRO / DG SPINNER

ディージープロ / ディーゼースピナー

THE NEW GOLD STANDARD



ステップパターン、ウエイト、キックポイントを
フレックス・番手毎に独自設計!

打ち出し角を抑えて
スピンの効いた低弾道ショット!

DG PRO

ディセンディングウエイト



飛距離を犠牲にすることなく、グリーンを直接狙いに行ける高弾道なロングアイアン。好打感で的確なコントロールショットをもたらすミドルアイアン。ピンポイントの精度に対応出来るショートアイアン・・・ダイナミックゴールドの感覚、性能に加え、フレックス・番手毎に最適なステップパターン、重量設計、加えてキックポイントをフローさせて最適にチューンアップされたDG PROは、どんな場面でも最良のショットを繰り出し、プレーヤーの能力を最大限に引き出す、新基準アイアンシャフトです。

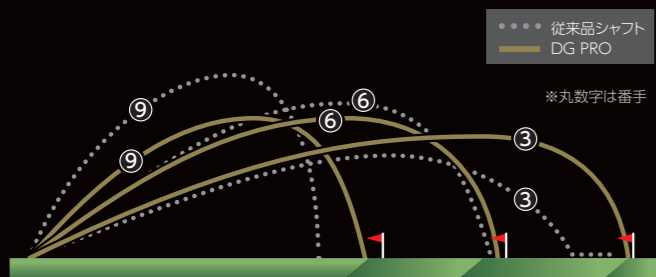
DG SPINNER



ピンにピタリと寄せてスコアアップに多大な影響を及ぼすウェッジの重要性から導かれたユニークなデザイン。DGスピナーの最大の特徴であるその「くびれ部分」が持つ独特のしなりが、鋭いヘッド入射角を生みだし、低い打ち出し角とスピン量の増加をもたらします。ダイナミックゴールドと比べて最大約1,000回転スピン量が増し、打ち出し角も平均1.5度低くなりました。(当社測定)

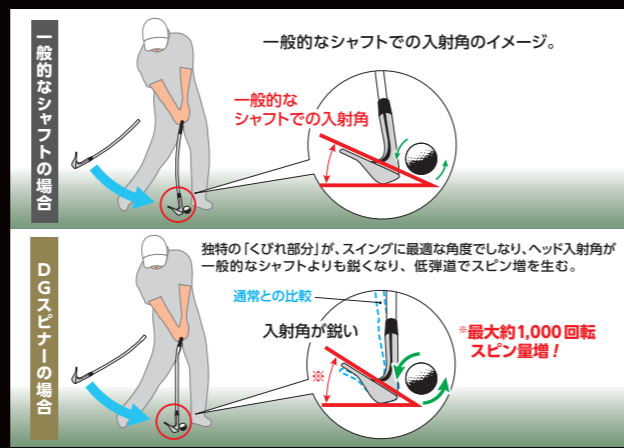
フレックス毎、番手毎の専用設計

DG PROはフレックス・番手毎に最適なステップパターン、重量設計、キックポイントもフローされているので、ショート、ミドル、そしてロングアイアンに至るまで、全ての番手において同じリズムでスイングしやすくなっています。弾道も揃って狙い通りの飛距離や方向性を出しやすくなりました。



※丸数字は番手

DG SPINNER のスピン原理



※DGスピナーの機能説明の為に分かりやすく表示しており、実際とは異なる場合があります。スピン量は当社ダイナミックゴールドと比較した数値。

DG PRO DG プロ

MADE IN USA

商品コード	適用	ティップ	フレックス	シャフト長 インチ(ミリ)	ティップ径 インチ(ミリ)	バット径 インチ(ミリ)	カット前 重量(g)	カット後 重量(g)	キックポイント
DGPROIX	アイアン	テーパー	X100	41.0-36.5 (1,041-927)	.355 (9.00)	.600 (15.25)	130-125	120-115	フロー (中→中元→元)
DGPROIS			S200				123-118	113-108	
DGPROIR			R300				114-109	104-99	

※重量はセッティングにより変動します。 ※ディセンディングウエイト:ロングアイアンからショートアイアンに向かって重量が軽くなるデザイン。

DG SPINNER DG スピナー

MADE IN USA

商品コード	適用	ティップ	フレックス	シャフト長 インチ(ミリ)	ティップ径 インチ(ミリ)	バット径 インチ(ミリ)	カット前 重量(g)	カット後 重量(g)	キックポイント
SNDGSPINWP	ウェッジ	テーパー	Wedge+	37.0 (940)	.355 (9.00)	.600 (15.25)	131	120	元調子
SNDGSPINW			Wedge				124	115	

※フレックスは共にS相当になります。 ※「Feel Enhancement Optimizer」という特殊素材をシャフト内部に装着し、インパクト時に心地よい打感を提供します。

GS90 CPT

ジーエス90 CPT

CPT搭載スチールシャフトに 初デザインコンセプト“GS90 CPT”



CPT構造でこれ以上の軽量化は厳しい... という中で完成したGS90CPTは、全体の軽量化と手元重心化によってカーボンシャフト並みの振り抜きの良さがあります。さらにスチールシャフトならではのブレの少ない方向性能。また、グリップ部分を強化することにより、バットとティップ部分のステイフネス・レシオ(剛性比)を増加させ、打ち出し角が高くなった事で平均飛距離の向上が可能になりました。(当社従来品比) 重さへの懸念からカーボンシャフトをお使いのシニアゴルファーやアグレッシブなアスリート女性ゴルファーにお勧めしたいスチールシャフトです。

MADE IN USA

商品コード	適用	ティップ	フレックス	シャフト長 インチ(ミリ)	ティップ径 インチ(ミリ)	バット径 インチ(ミリ)	カット前 重量(g)	カット後 重量(g)	キックポイント
GS90CPTIS	アイアン	テーパー	S200	39.0-35.5 (990-902)	.355 (9.00)	.600 (15.25)	98	93	先中調子
GS90CPTIR			R300				95	90	

※カット後重量は完成品クラブ長が#3I=38.5インチの状態の重量です。

GS95 / GS85

ジーエス95 / ジーエス85

中折れ感がなく、左右のブレを最小限に抑えて さらに振りやすくなった軽量スチールシャフト!

GS95

ダイナミックゴールドの特性を継承しつつ、やさしく使えるスチールシャフトに仕上げました。100gを切る重量で楽にスイングできるのに高弾道で飛距離が伸びるすぐれもの。さらに中折れ感がなく、左右のブレも最小限に抑えます。重量のあるシャフトがつかってきた方にお試しいただきたいシャフトです。

GS85

誰にでも使える80g台の軽量スチール。やさしくスイングできるのに高弾道で飛距離が伸びるすぐれもの。さらに中折れ感がなく、左右のブレを最小限に抑えます。気持ち良く振れるから笑顔になる。すべてのゴルファーに楽しさと幸せを届けるスマイリングシャフトです。

MADE IN USA

商品名	商品コード	適用	ティップ	フレックス	シャフト長 インチ(ミリ)	ティップ径 インチ(ミリ)	バット径 インチ(ミリ)	カット前 重量(g)	カット後 重量(g)	キックポイント
GS95	GS95IS	アイアン	テーパー	S200	40.0-36.5 (1,016-927)	.355 (9.00)	.600 (15.25)	103	97	先調子
	GS95IR			R300				101	95	
	UGS95IS	パラレル	S200	.370 (9.40)		103	97			
	UGS95IR		R300			101	95			
GS85	GS85IS	アイアン	テーパー	S200	40.0-36.5 (1,016-927)	.355 (9.00)	.600 (15.25)	94	87	先調子
	GS85IR			R300				93	86	
	UGS85IS	パラレル	S200	.370 (9.40)		94	87			
	UGS85IR		R300			93	86			

※テーパー、パラレル共に番手別設計コンスタント ウェイト(GS95/85共通)

GS FAIRWAY / GS HYBRID

GS フェアウェイ / GS ハイブリッド

それぞれの役割に応じた 専用の軽量長尺スチールシャフト

200ヤードを超えるグリーンも狙っていける
フェアウェイ専用の軽量長尺スチールシャフトと
ロングアイアンよりも楽に球を上げる事が出来る
ユーティリティ専用の軽量長尺スチールシャフトです。
共に軽量シャフトにありがちな中折れ感や
左右のブレがなく、強くシャープな
弾道を生み出します。

フェアウェイ専用シャフト

ユーティリティ専用シャフト

GS FAIRWAY GS フェアウェイ

MADE IN USA

商品コード	適用	タイプ	フレックス	シャフト長 インチ(ミリ)	ティップ径 インチ(ミリ)	バット径 インチ(ミリ)	カット前 重量(g)	カット後 重量(g)	キック ポイント
UGS9533WS	フェアウェイ	パラレル	S200	44.0 (1,117)	.335 (8.50)	.600 (15.25)	95	—	先中調子
UGS9533WR			R300				94	—	

GS HYBRID GS ハイブリッド

MADE IN USA

商品コード	適用	タイプ	フレックス	シャフト長 インチ(ミリ)	ティップ径 インチ(ミリ)	バット径 インチ(ミリ)	カット前 重量(g)	カット後 重量(g)	キック ポイント
UCAGS95HYS	ユーティリティ	パラレル	S200	42.0 (1,067)	.355 (9.00)	.600 (15.25)	107	—	先中調子
UCAGS95HYR			R300				105	—	

※重量はセッティングにより変動します。

Putters

パター

スタンダードからロングまで パッティングの感性をより高めてくれるモデル群

より感性やゴルフセンスを問われるパッティングにおいても、当然の如くシャフト選びに妥協は許されません。
さまざまバリエーションを取り揃えて、貴方のフィーリングにベストマッチするモデル群を取り揃えています。



タイプ	商品コード	タイプ	シャフト長 インチ(ミリ)	ティップ径 インチ(ミリ)	バット径 インチ(ミリ)	カット前重量 (g)	ティップパラレル長 インチ(ミリ)	バットパラレル長 インチ(ミリ)	ティップ形状
スタンダード	USTP-38	パラレル	38.0(965)	.370(9.40)	.600(15.25)	122	10.0(254)	10.5(267)	ストレート
	STP-38	テーパ		.355(9.00)					
	BDSTPF-37	フレア	37.0(940)	.382(9.70)	.580(14.73)	124	11.25(286)	フレア	
ロング	USTP625-53	パラレル	53.0(1,346)	.370(9.40)	.625(15.88)	234	9.0(229)	31.0(787)	ストレート

MADE IN USA

※BDSTPF-37のティップ径は内径です。それ以外のシャフトのティップ径は全て外径となります。 ※パラレルの重量はセッティングにより変動します。 ※全てステップ無しのデザインです。

PROJECT X

プロジェクト X

トッププロから絶大な支持を得ている フラッグシップシャフト

プロジェクトXは、各番手ごとに多くのエネルギーを
ボールに伝えるために最適なテーパ角を計算しているの
各番手ごとにテーパ角を変えています。
この設計性能は、多くのPGAツアー優勝者によって証明されています。
コントロール性能重視の「元調子」で重量もあるため、
プロはもちろんのこと、トップアマチュア、
ハードヒッター向けのシャフトです。

ライフリング構造

ステップレス

重量管理

CONSTANTWEIGHT (全番手同重量)

商品コード	適用	タイプ	フレックス	シャフト長 インチ(ミリ)	ティップ径 インチ(ミリ)	バット径 インチ(ミリ)	カット前 重量(g)	カット後 重量(g)	キック ポイント
6888TT	アイアン	テーパ	7.0(X+)	41.5-37.0 (1,054-940)	.355 (9.00)	.600 (15.25)	130	119	元調子
6878TT			6.5(X)				125	115	
6860TT			6.0(S+)				121	112	
6868TT			5.5(S)				118	107	
6850TT			5.0(R+)				113	105	

MADE IN USA

ライフリング構造：内部のライフリング構造によりシャフトの振動が吸収され、体への負担を軽減します。 ステップレス：段差がないタイプのシャフトです。 重量管理：各番手ごとに公差の範囲内で重量をコントロールしているシャフトです。

PROJECT X PXi

プロジェクト X PXi

さらに進化したプロジェクトXは あなたのプレーも進化させる!!

プロジェクトX PXiは、従来のプロジェクトXの性能を受け継ぎながら、
重量の軽量化と更なるフィーリングの向上に成功しました。
また、プロジェクトXシリーズの特徴である先端安定性による低スピン化、
中低弾道設計で飛距離性能とコントロール性能向上も実現しています。
従来のスチールシャフトの枠にとらわれない
斬新なデザインも大きな特徴のひとつになっています。

ライフリング構造

ステップレス

重量管理

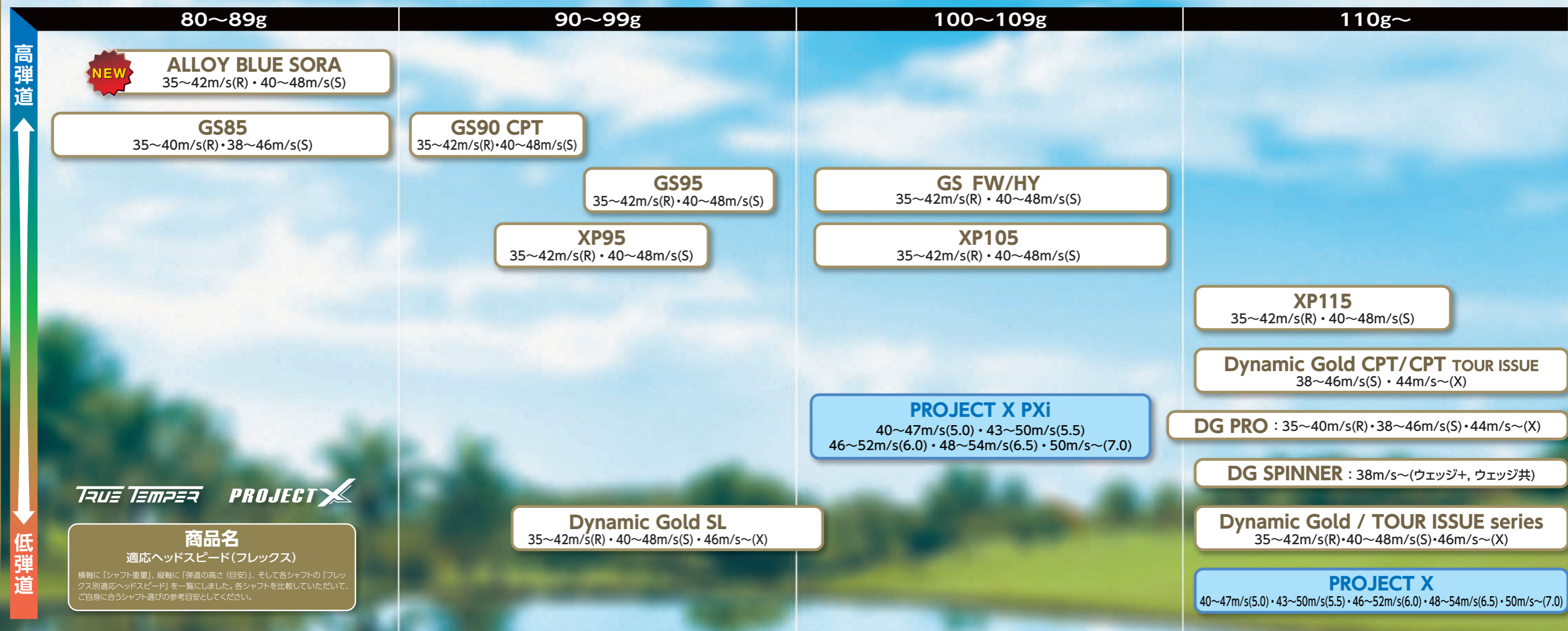
CONSTANTWEIGHT (全番手同重量)

商品コード	適用	タイプ	フレックス	シャフト長 インチ(ミリ)	ティップ径 インチ(ミリ)	バット径 インチ(ミリ)	カット前 重量(g)	カット後 重量(g)	キック ポイント
PXi70	アイアン	テーパ	7.0(X+)	41.0-36.5 (1,041-927)	.355 (9.00)	.600 (15.25)	115	107	中元調子
PXi65			6.5(X)				112	105	
PXi60			6.0(S+)				107	100	
PXi55			5.5(S)						
PXi50			5.0(R+)						

MADE IN USA

※本商品にはシャフト全体にクリア塗装が施されています。長年にわたる使用や使用状況によってクリア塗装が剥がれる事があります事をご承知ください。
また、シンナー等の溶剤で印刷面を拭きますと塗装が剥がれることがありますので使用しないでください。

ライフリング構造：内部のライフリング構造によりシャフトの振動が吸収され、体への負担を軽減します。 ステップレス：段差がないタイプのシャフトです。 重量管理：各番手ごとに公差の範囲内で重量をコントロールしているシャフトです。



標準的なカット方法/スチールシャフト

■ アイアン/テーパ

シャフト名	商品コード	フレックス
NEW アロイブルー 空	全型番	全フレックス
XP95/105/115		
ダイナミックゴールドCPT(ツアーイシュー含)		
ダイナミックゴールド(ツアーイシューシリーズ含)		
ダイナミックゴールド SL		
DG PRO		
DGスピナー		
GS90CPT		
GS85/95(テーパ/パラレル共通)		
プロジェクトX		
プロジェクトX PXI		
番手	ボア別/ティップ側カット(インチ)	バット側カット(インチ)
全ボア共通	全ボア共通	全ボア共通
全番手	ノーカット	全番手/最終長さに調整カット

■ アイアン/パラレル

シャフト名	商品コード	フレックス
ダイナミックゴールド	全型番	全フレックス
ダイナミックゴールドSL		
番手	ボア別/ティップ側カット(インチ)	バット側カット(インチ)
	全ボア共通	全ボア共通
#1	ノーカット	全番手/ 最終長さに調整カット
#2	0.5	
#3	1.0	
#4	1.5	
#5	2.0	
#6	2.5	
#7	3.0	
#8	3.5	
#9	4.0	
ウェッジ	4.5	

■ ウッド/パラレル

シャフト名	商品コード	フレックス		
ダイナミックゴールド	全型番	全フレックス		
番手	ボア別/ティップ側カット(インチ)		バット側カット(インチ)	
	スルーボア	ブラインドボア	スタンダードボア	全ボア共通
#1	ノーカット	0.50	1.25	全番手/ 最終長さに調整カット
#3	0.50	1.00	1.75	
#4	0.75	1.25	2.00	
#5~	1.00	1.50	2.25	

※ブラインドボアとは、ホーゼル長が30mm以上のもので、スルーボアでないヘッドを指します。

■ フェアウェイウッド/ユーティリティ(ハイブリッド)

シャフト名	商品コード	フレックス
GS FAIRWAY(フェアウェイウッド専用)	全型番	全フレックス
番手	ボア側カット(インチ)	バット側カット(インチ)
	全ボア共通(インチ)	全ボア共通
#3	ノーカット	最終長さに調整カット
#5	0.50	
#7~	1.00	

シャフト名	商品コード	フレックス
GS HYBRID(ハイブリッド専用)	全型番	全フレックス
番手	ボア側カット(インチ)	バット側カット(インチ)
	全ボア共通(インチ)	全ボア共通
~19度	ノーカット	最終長さに調整カット
20~22度	0.50	
23度~	1.00	

※コンスタントウェイト: 全番手同一重量のデザインです。パラレルの重量はセッティングにより変動します。
 ※ディセンディングウェイト: ロングアイアンからショートアイアンに向かって重量が軽くなるデザインです。(DG PROのみ)
 ※プロジェクトXシリーズは重量管理を行っている製品で、振動数管理は致しておりません。また、重量に関しては、スペックに記載されております数値を中心にプラスマイナス4gほどの公差がございます。
 ※スペック、フィッティングデータ等に記載している重量は参考までに記載しているものであり、この重量を保証するものではありませんので、あくまでも参考重量とお考えください。



独自の最新テクノロジー「高強度FlexLok™」を搭載！
全ゴルファー対応、フレックス/重量帯バリエーション

PROJECT X HAND CRAFTED

LZ50: スパークルホワイト / LZ60: シネオラブルー / LZ70: レモンライム

Project X LZ Hand Crafted プロジェクト X LZ ハンドクラフテッド

全てのシャフトをアメリカのカリフォルニア州サンディエゴ工場にて製造しております。高品質なハンドクラフトにより、更なる製品安定性を実現しました。

プロジェクトX LZ ハンドクラフテッドは、強度を持たせたバット先端セクションと非常に柔軟なミッドセクションを組み合わせ、ダウンスイングの際にインパクト時のボールへのエネルギー伝達を最適化するために、フレックス毎に異なるプロファイルで作られています。

LZハンドクラフテッド独自の「高強度FlexLok™」テクノロジーが、フレックス毎に最適な位置に設定したローディングゾーン内のシャフトのねじれを当社従来比で約12%安定させて、ボールスピードとスピン特性を最大化します。超軽量タイプにおいても安定した性能を保持します。

また、このLZハンドクラフテッドは、従来よりもフレックスと重量のバリエーションが増えたことによって全てのゴルファーに対して より最適なシャフトをお選びいただけます。

Project X LZ 50 Hand Crafted プロジェクト X LZ 50 ハンドクラフテッド

MADE IN USA

商品コード	適用	タイプ	フレックス	シャフト長 インチ(ミリ)	ティップ径 インチ(ミリ)	バット径 インチ(ミリ)	カット前 重量(g)	トルク	キック ポイント
UPXLZ533W70	ウッド (FW兼用)	パラレル	7.0(X+)	46.0 (1,168)	.335 (8.50)	.605 (15.37)	55	4.2	中調子
UPXLZ533W65			6.5(X)				54		
UPXLZ533W60			6.0(S+)				52		
UPXLZ533W55			5.5(S)						
UPXLZ533W50			5.0(R+)						

Project X LZ 60 Hand Crafted プロジェクト X LZ 60 ハンドクラフテッド

MADE IN USA

商品コード	適用	タイプ	フレックス	シャフト長 インチ(ミリ)	ティップ径 インチ(ミリ)	バット径 インチ(ミリ)	カット前 重量(g)	トルク	キック ポイント
UPXLZ633W70	ウッド (FW兼用)	パラレル	7.0(X+)	46.0 (1,168)	.335 (8.50)	.605 (15.37)	64	3.8	中調子
UPXLZ633W65			6.5(X)						
UPXLZ633W60			6.0(S+)						
UPXLZ633W55			5.5(S)						

Project X LZ 70 Hand Crafted プロジェクト X LZ 70 ハンドクラフテッド

MADE IN USA

商品コード	適用	タイプ	フレックス	シャフト長 インチ(ミリ)	ティップ径 インチ(ミリ)	バット径 インチ(ミリ)	カット前 重量(g)	トルク	キック ポイント
UPXLZ733W70	ウッド (FW兼用)	パラレル	7.0(X+)	46.0 (1,168)	.335 (8.50)	.600 (15.25)	71	3.5	中調子
UPXLZ733W65			6.5(X)						
UPXLZ733W60			6.0(S+)						

PROJECT X PXv TOUR 52

プロジェクト X PXv ツアー 52

プロジェクト X シリーズで最軽量モデル

プロジェクト X シリーズ最軽量となる 60g 以下に抑える事で扱いやすくとした上、スピニングも軽減し、ボールの最大到達点を低く抑える事ができます。軽量シャフトが更なる飛距離を生み出し、プロジェクト X が備え持つコントロール性と安定性によってボールをフェアウェイに導きます。



MADE IN CHINA

商品コード	適用	ティップ	フレックス	シャフト長 インチ(ミリ)	ティップ径 インチ(ミリ)	バット径 インチ(ミリ)	カット前 重量(g)	トルク	キック ポイント
UPXV5233W70	ウッド (FW兼用)	パラレル	7.0(X+)	46.0 (1,168)	.335 (8.50)	.610(15.50)	56	3.5	中元調子
UPXV5233W65			6.5(X)				54	3.7	
UPXV5233W60			6.0(S+)				52	4.0	
UPXV5233W55			5.5(S)				50	4.2	

PROJECT X GRAPHITE

プロジェクト X グラファイト

ツアープロ仕様シャフトを一般ゴルファー仕様としてチューンしたモデル

ツアープロの意見を参考に製作したプロジェクト X グラファイト・ツアーイシューを一般向けにアレンジしました。アイアン用プロジェクト X とのマッチングが絶妙です。



MADE IN CHINA

商品コード	適用	ティップ	フレックス	シャフト長 インチ(ミリ)	ティップ径 インチ(ミリ)	バット径 インチ(ミリ)	カット前 重量(g)	トルク	キック ポイント
UPRJCTX633W70-46	ウッド (FW兼用)	パラレル	7.0(X+)	46.0 (1,168)	.335 (8.50)	.600 (15.25)	69	3.3	元調子
UPRJCTX633W65-46			6.5(X)				66		
UPRJCTX633W60-46			6.0(S+)				62	3.7	
UPRJCTX633W55-46			5.5(S)				60	4.3	
UPRJCTX633W50-46			5.0(R+)				57	4.9	
UPRJCTXHYI70-42	ユーティリティ アイアン	パラレル	7.0(X+)	42.0 (1,067)	.370 (9.40)	.605(15.37)	97	2.3	元調子
UPRJCTXHYI65-42			6.5(X)				95		
UPRJCTXHYI60-42			6.0(S+)				92		
UPRJCTXHYI55-42			5.5(S)				85	3.0	
UPRJCTXHYI50-42			5.0(R+)				84		

PROJECT X GRAPHITE TOUR ISSUE

プロジェクト X グラファイト・ツアーイシュー

世界のツアーが絶賛するツアープロ仕様

ツアープロ仕様スペックを手を加えずそのまま販売いたします。プロ仕様ということで重量も 64g~83g と重い設定です。硬さも 6.0 (S+) 以上のみとなっておりますので、最低でも 43m/s 以上のドライバーヘッドスピードは必要です。



MADE IN CHINA

商品コード	適用	ティップ	フレックス	シャフト長 インチ(ミリ)	ティップ径 インチ(ミリ)	バット径 インチ(ミリ)	カット前 重量(g)	トルク	キック ポイント
8A4	ウッド (FW兼用)	パラレル	7.0(X+)	46.0 (1,168)	.335 (8.50)	.595(15.11)	83	3.2	元調子
8A2							82		
7A3							76		
6A4							69		
7B3			6.5(X)				76	3.2	
6B7							69	3.5	
6C12							6.0(S+)		

PROJECT X GRAPHITE JAPAN VERSION

プロジェクト X グラファイト・ジャパンバージョン

イオンプレーティング加工を施した日本オリジナルのプレミアムモデル

アスリート向けであったシャフトを、幅広い日本人プレーヤーに使ってほしいモデルとして仕上げました。重量もやや軽めに設定、更に先端部のしなりを出すことにより、ヘッドスピードを上げて打ち出し角が高くなるように設計しています。外観仕上げは日本国内での IP (イオンプレーティング) 加工を施して高級感を演出しました。



MADE IN CHINA / COATED IN JAPAN

商品コード	適用	ティップ	フレックス	シャフト長 インチ(ミリ)	ティップ径 インチ(ミリ)	バット径 インチ(ミリ)	カット前 重量(g)	トルク	キック ポイント
UPRJCTXJPW60-46	ウッド (FW兼用)	パラレル	6.0J(S)	46.0 (1,168)	.335 (8.50)	.590 (14.99)	57	4.3	中調子
UPRJCTXJPW55-46			5.5J(R+)				54		
UPRJCTXJPW50-46			5.0J(R)				51		
UPRJCTXJPHYI 60-41	ユーティリティ アイアン	パラレル	6.0J(S)	41.0 (1,041)	.370 (9.40)	.585 (14.86)	56	4.8	中調子
UPRJCTXJPHYI 55-41			5.5J(R+)				53		
UPRJCTXJPHYI 50-41			5.0J(R)				50		

PROLAUNCH BLUE / RED SUPERCHARGED

プロローンチ・ブルー/レッド・スーパーチャージド

チャージしたパワーを一気に解放 飛距離に変える!!

プレーヤー毎に異なる幅広いヘッドスピードやスイングテンポに広く対応するべく、新しいカウンターバランスを採用したことによって、弊社従来品に比べて約10グラムのヘッドの軽量化、もしくはシャフトの長尺化が可能です。スイング時のパワーをロスすること無くインパクトまでチャージし、そのパワーをインパクト時に一気に解放することで、ブルーは緩やかなヘッドスピードでも高弾道、レッドはアベレージでも低弾道なボール軌道によって飛距離を叩き出します。

COUNTER BALANCED

MADE IN CHINA

商品名	商品コード	適用	ティップ	フレックス	シャフト長 インチ(ミリ)	ティップ径 インチ(ミリ)	バット径 インチ(ミリ)	カット前 重量(g)	トルク	キック ポイント
PROLAUNCH RED SUPERCHARGED	ULAUNCHRED15SPRCWX	ウッド (FW兼用)	パラレル	X	46.0 (1,168)	.335 (8.50)	.610(15.50)	67	3.9	元調子
	ULAUNCHRED15SPRCWS			S				65		
	ULAUNCHRED15SPRCWR			R				63		
PROLAUNCH BLUE SUPERCHARGED	ULAUNCHBLUE15SPRCWS	ウッド (FW兼用)	パラレル	S	46.0 (1,168)	.335 (8.50)	.610(15.50)	59	4.2	先調子
	ULAUNCHBLUE15SPRCWR			R				57		
	ULAUNCHBLUE15SPRCWA			A				55		

PROLAUNCH BLUE 65/45

プロローンチ・ブルー 65/45

アベレージゴルファーに ツアープロの弾道を提供する高弾道シャフト

グラフィロイのロングセラー、プロローンチ・ブルーの装いが高新になりました。特許取得のマイクロメッシュでヘッドのプレを押しさえ、最適な打ち出し角が得られる上、ボールのスピニング量を減少させる効果もある飛ばしのエッセンスが詰まった驚異の高弾道シャフトです。65はX, S, Rの3種類のフレックスから、45はS, R, A, Lの4種類のフレックスからそれぞれお選びいただけます。

Micro Mesh

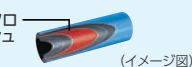
商品名	商品コード	適用	ティップ	フレックス	シャフト長 インチ(ミリ)	ティップ径 インチ(ミリ)	バット径 インチ(ミリ)	カット前 重量(g)	トルク	キック ポイント	
プロローンチ・ ブルー65	ULAUNCHBLUE15633WX	ウッド (FW兼用)	パラレル	X	46.0 (1,168)	.335 (8.50)	.605 (15.37)	64	2.8	先調子	
	ULAUNCHBLUE15633WS			S							.600(15.25)
	ULAUNCHBLUE15633WR			R							
プロローンチ・ ブルー45	ULAUNCHBLUE15433WS	ウッド (FW兼用)	パラレル	S	46.0 (1,168)	.335 (8.50)	.595 (15.11)	44	5.0	先調子	
	ULAUNCHBLUE15433WR			R							
	ULAUNCHBLUE15433WA			A							
	ULAUNCHBLUE15433WL			L							

MADE IN CHINA

Micro Mesh

ティップ部を40%低トルク化させながら、しなやかさは従来に比して20%改善に成功した独自製法によるテクノロジー。強固なティップが大型ヘッドにありがちなインパクト時のヘッドのプレを矯正します。

マイクロ
メッシュ



(イメージ図)

BLUE 75 / BLUE featuring speed coat

ブルー 75 / ブルー feat. スピードコート

〈スピードコート〉に身を包み加速する!!

人気の高かったグラフィロイ・ブルーにスピードコート・テクノロジーを搭載しました。ボール初速のアップを可能にします。また、適度な重量感フェアウェイウッドにも最適です。「ブルー 75」のシャフト重量は70g強でパワーヒッター向け。「ブルー」は多くのプレーヤーが使いやすいよう60g台の設定にしています。

Micro Mesh

speed coat technology

MADE IN CHINA

商品名	商品コード	適用	ティップ	フレックス	シャフト長 インチ(ミリ)	ティップ径 インチ(ミリ)	バット径 インチ(ミリ)	カット前 重量(g)	トルク	キック ポイント
ブルー75 feat.スピードコート	UBLUSC733WX	ウッド (FW兼用)	パラレル	X	46.0 (1,168)	.335 (8.50)	.605 (15.37)	75	3.7	中調子
	UBLUSC733WS			S				74		
	UBLUSC733WR			R				72		
ブルー feat.スピードコート	UBLUSC633WX	ウッド (FW兼用)	パラレル	X	46.0 (1,168)	.335 (8.50)	.605 (15.37)	65	2.8	中調子
	UBLUSC633WS			S				64		
	UBLUSC633WR			R				63		

speed coat technology

スピードコート・テクノロジーとはグラフィロイにて開発した「シャフト表面をラフに仕上げる技術」です。シャフト本体の性能と合わせる事で、従来品よりさらにボール初速を加速させる事ができ、飛距離性能を向上させています。(当社従来品比)

PROLAUNCH RED

プロローンチ・レッド

やや粘り系でしっかり叩ける ハードヒッターに人気のシャフト

ハードヒッターから支持を得ているプロローンチ・レッドのデザインをリニューアル!グラフィロイの優れた性能を継承しつつ特許を取得した「マイクロメッシュ」を使うことで先端部のヘッドのプレを抑えることに成功しました。強い低弾道でフェアウェイをキープしてその結果、飛距離も向上します。

Micro Mesh

商品コード	適用	ティップ	フレックス	シャフト長 インチ(ミリ)	ティップ径 インチ(ミリ)	バット径 インチ(ミリ)	カット前 重量(g)	トルク	キック ポイント	
ULAUNCHRED15WX	ウッド (FW兼用)	パラレル	X	46.0 (1,168)	.335 (8.50)	.610(15.50)	66	3.0	元調子	
ULAUNCHRED15WS			S							.605(15.37)
ULAUNCHRED15WR			R							

MADE IN CHINA

高弾道

低弾道

40~49g

PROLAUNCH BLUE 45

30~37m/s(L)・35~40m/s(A)
38~45m/s(R)・42~48m/s(S)

50~59g

PROLAUNCH BLUE SUPERCHARGED

35~40m/s(A)・38~45m/s(R)・42~48m/s(S)

PROJECT X JAPAN Version

35~40m/s(5.0J)・38~45m/s(5.5J)・42~48m/s(6.0J)

PROJECT X LZ50 HAND CRAFTED

38~43m/s(5.0)・40~47m/s(5.5)
44~52m/s(6.0)・48m/s~(6.5/7.0)

PROJECT X PXv TOUR 52

38~45m/s(5.5)・42~48m/s(6.0)・46~50m/s(6.5)・48m/s~(7.0)

60~69g

PROLAUNCH BLUE 65

38~45m/s(R)・42~48m/s(S)・46m/s~(X)

BLUE featuring SPEED COAT

38~45m/s(R)・42~48m/s(S)・46m/s~(X)

PROJECT X LZ60 HAND CRAFTED

40~47m/s(5.5)・44~52m/s(6.0)・48m/s~(6.5/7.0)

PROJECT X GRAPHITE

38~43m/s(5.0)・40~47m/s(5.5)
44~52m/s(6.0)・48m/s~(6.5/7.0)

PROLAUNCH RED SUPERCHARGED

38~45m/s(R)・42~48m/s(S)・46m/s~(X)

PROLAUNCH RED

38~45m/s(R)・42~48m/s(S)・46m/s~(X)

70~79g

BLUE 75 featuring SPEED COAT

38~45m/s(R)・42~48m/s(S)・46m/s~(X)

PROJECT X LZ70 HAND CRAFTED

44~52m/s(6.0)・48m/s~(6.5/7.0)

80g~



商品名

適応ヘッドスピード(フレックス)

横軸に「シャフト重量」、縦軸に「弾道の高さ(目安)」、そして各シャフトの「フレックス別適応ヘッドスピード」を一覧にしました。各シャフトを比較していただき、ご自身に合うシャフト選びの参考目安としてください。

PROJECT X GRAPHITE TOUR ISSUE : 44~52m/s(6.0)・48m/s~(6.5/7.0)

標準的なカット方法/グラファイトシャフト

■ グラファイトシャフト:ウッド(ドライバー/FW兼用)

シャフト名	商品コード	フレックス
プロジェクトX LZ ハンドクラフト	全型番	全フレックス
PXv TOUR 52		
プロジェクトXグラファイト		
プロジェクトXグラファイト・ジャパンバージョン		
番手	ボア別/ティップ側カット(インチ)	バット側カット(インチ)
	全ボア共通	全ボア共通
#1	ノーカット	全番手/ 最終長さに調整カット
#3	0.50	
#4	0.75	
#5~	1.00	

シャフト名	商品コード	フレックス
プロジェクトXグラファイト・ツアーイシュー	全型番	全フレックス
番手	ボア別/ティップ側カット(インチ)	バット側カット(インチ)
	全ボア共通	全ボア共通
#1	1.00	全番手/ 最終長さに調整カット
#3	1.50	
#4	1.75	
#5~	2.00	

シャフト名	商品コード	フレックス
プロローンチ・レッド・スーパーチャージド	全型番	全フレックス
プロローンチ・レッド		
番手	ボア別/ティップ側カット(インチ)	バット側カット(インチ)
	全ボア共通	全ボア共通
#1	ノーカット	全番手/ 最終長さに調整カット
#3	0.50	
#4	0.75	
#5~	1.00	

シャフト名	商品コード	フレックス
プロローンチ・ブルー・スーパーチャージド	全型番	全フレックス
プロローンチ・ブルー45		
番手	ボア別/ティップ側カット(インチ)	バット側カット(インチ)
	全ボア共通	全ボア共通
#1	ノーカット	全番手/ 最終長さに調整カット
#3		
#4		
#5~		

■ ユーティリティアイアン専用

シャフト名	商品コード	フレックス
プロジェクトXグラファイト・ハイブリッド	全型番	全フレックス
プロジェクトXグラファイト・ジャパンバージョン・ハイブリッド		
番手	ボア別/ティップ側カット(インチ)	バット側カット(インチ)
	全ボア共通	全ボア共通
18度	ノーカット	全番手/ 最終長さに調整カット
21度	0.50	
24度	1.00	

*ティップ径の太さにご注意ください。

シャフト名	商品コード	フレックス
ブルー75 feat. スピードコート	全型番	全フレックス
ブルー feat. スピードコート		
プロローンチ・ブルー65		
番手	ボア別/ティップ側カット(インチ)	バット側カット(インチ)
	スルーボア ブラインドボア スタンダードボア	全ボア共通
#1	ノーカット 0.50 1.25	全番手/ 最終長さに調整カット
#3	0.50 1.00 1.75	
#4	0.75 1.25 2.00	
#5~	1.00 1.50 2.25	

*上記カット方法は、アメリカ、ヨーロッパにおける標準的なカット方法となっております。製品の硬さを考えますと、日本のお客様には先端ノーカットをお勧めいたします。